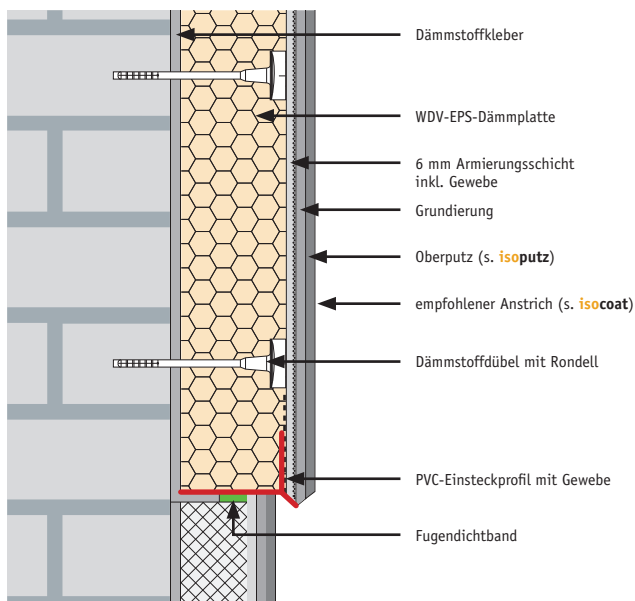


Das Wärmedämm-Verbundsystem (WDVS)

Ein Wärmedämm-Verbundsystem ist eine energetische Baumaßnahme, die zur wirkungsvollen Reduzierung des Energiebedarfs eines Hauses beitragen kann. Es stellt ein kombiniertes Klebe-, Montage- und Beschichtungssystem dar, wie es in der DIN 55699 beschrieben wird. Wärmedämmende Materialien (Styropor, Mineralwolle, Mineralschaumplatten, Holzfaserweichplatten etc.) werden dabei auf den Außenwänden eines Gebäudes befestigt (mit Klebemörtel, mit Dübeln, mit Halteprofilen) und anschließend mit einer Beschichtung versehen:

- Wärmedämmung
- Armierungsschicht + Grundierung
- Oberputz (Putz, keramische Bekleidung wie Riemchen oder Fliesen), der möglichst wasserabweisend und dennoch wasserdampfdurchlässig sein sollte.
- Anstrich

Das **isodämm**-WDV-System von Wessendorf beinhaltet den grundlegenden Systemaufbau mit Wärmedämmung, Armierungsschicht und Grundierung, so dass für die finale individuelle Gestaltung der Oberfläche (s. **isoputz** / Oberputze und **isocoat**) alle Möglichkeiten gegeben sind. **Wichtig:** wenn Oberflächen mit kräftigen Farbtönen, Riemchen, Natursteinen und Glas geplant werden, sind zusätzliche Maßnahmen im Bereich der Oberflächenvorbereitung erforderlich.



Bsp. WDV-Systemaufbau **isodämm** PERFECT EPS eco 80–300 GG

Der Begriff Verbundsystem bringt zum Ausdruck, dass die einzelnen Komponenten des Systems immer ein aufeinander abgestimmter Verbund sind bzw. sein müssen, um die Sicherheit der Fassade sowie ein wirksames Energieeinsparpotential zu gewährleisten. Darüber hinaus bietet das WDV-System weitere überzeugende Eigenschaften:

Wärmeschutz / Raumklima



Wärmedämm-Verbundsysteme sind der beste Schutz gegen Wärmeverlust über die Gebäudeaußenwand. Sie bieten im Hinblick auf stetig steigende Energiekosten die Möglichkeit, effektiv Heizkosten einzusparen und schaffen gleichzeitig ein behagliches Raumklima zu allen Jahreszeiten.

Witterungsschutz



Wärmedämm-Verbundsysteme bieten einen ausgezeichneten Witterungsschutz und erfüllen die Anforderungen an die höchste Schlagregenbeanspruchungsgruppe. Korrekt ausgeführte WDV-Systeme reduzieren darüber hinaus deutlich den Temperaturunterschied zwischen Innenraumluft und raumseitiger Wandoberfläche. Dadurch wird die Kondensation der hausinternen Luftfeuchtigkeit an den Wänden vermieden und der Entstehung von Schäden sowie der Schimmelbildung vorgebeugt.

Brandschutz



Wärmedämm-Verbundsysteme erfüllen alle amtlichen Anforderungen an den baulichen Brandschutz. Die „schwerentflammbaren“ Systeme mit Polystyrol-Hartschaum dürfen bis zur Hochhausgrenze eingesetzt werden. Systeme mit Mineralwolle-Dämmplatten sind „nichtbrennbare“ Baustoffe der Klasse A nach DIN 4102.

Schallschutz



Wärmedämm-Verbundsysteme ermöglichen je nach Ausführungsvariante eine deutliche Verbesserung der Luftschalldämmung und können die Wohnqualität eines Gebäudes in z. B. verkehrsreicher Umgebung entscheidend verbessern. Hierfür stehen spezielle elastifizierte Dämmplatten zur Verfügung.

Qualitätsstufen

Das **isodämm**-WDV-System von Wessendorf ist in drei verschiedenen Qualitätsstufen verfügbar:

SELECT



Die Qualitätsstufe **isodämm SELECT** ist das preisgünstige Einstiegsprodukt. Es beinhaltet einen geprüften schematischen Aufbau nach DIBt-Zulassung (Deutsches Institut für Bautechnik). Die Bauteilanschlüsse werden mit einfachen Standardprofilen ausgeführt. Es werden ausschließlich zugelassene WDVS-Hartschaumplatten verwendet. Die abschließende Armierungsschicht hat eine Stärke von 3 mm.

PERFECT



Die Qualitätsstufe **isodämm PERFECT** ist das meistverkaufte WDV-System. Es beinhaltet einen geprüften schematischen Aufbau nach DIBt-Zulassung (Deutsches Institut für Bautechnik). Die Bauteilanschlüsse werden mit hochwertigen Putzprofilen ausgeführt. Es werden ausschließlich zugelassene WDVS-Dämmstoffe (Hartschaum/Mineralwolle) verwendet. Die abschließende faserverstärkte Armierungsschicht hat eine Stärke von 6 mm. Zusätzlich wird im Sockelbereich ein wärmebrückenfreies Sockelprofil eingebaut. Wenn eine Verdübelung der Dämmstoffe erforderlich ist, werden die Dübel mit adäquatem Dämmmaterial geschlossen, so dass sich diese später nicht an der Fassade abzeichnen.

GOLD



Die Qualitätsstufe **isodämm GOLD** ist das hochwertigste und sicherste WDV-System. Es beinhaltet einen geprüften schematischen Aufbau nach DIBt-Zulassung (Deutsches Institut für Bautechnik). Die Bauteilanschlüsse werden mit besten Putzprofilen ausgeführt. **isodämm GOLD** bietet die größte Auswahl an funktionalen Dämmstoffen. Es werden ausschließlich zugelassene WDVS-Dämmstoffe (Hartschaum/Mineralwolle/Polyurethan/Holzfaserdämmplatten/Mineraldämmplatten) verwendet. Die abschließende faserverstärkte Armierungsschicht hat eine Stärke von 6 mm. Zusätzlich wird im Sockelbereich ein wärmebrückenfreies Sockelprofil eingebaut. Wenn eine Verdübelung der Dämmstoffe erforderlich ist, werden die Dübel mit adäquatem Dämmmaterial geschlossen, so dass sich diese später nicht an der Fassade abzeichnen.