

isodämm

GOLD MINERAL 80–200 GG



WÄRMEDÄMM- VERBUNDSYSTEM

QUALITÄTSSTUFE



Klassifikation/Systemkomponenten

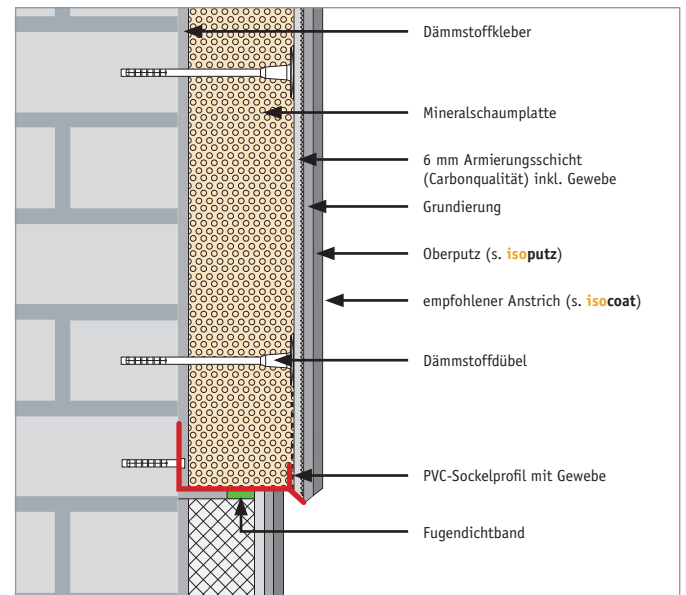
Bezeichnung:	WDVS mit DIBt-Zulassung
Zusatz-Merkmal:	geklebt + gedübelt
Dämmstoffkleber:	faserverstärkter Klebe+Armiermörtel weiß
Wärmedämmung:	Mineralschaumplatte 045 stumpfe Kante
Dämmstoffdübel:	Zugelassener Dämmstoffdübel
Armierungsgewebe:	VWS-Gewebe 160 gr. 4x4
Armierungsmasse:	6 mm faserverst. Klebe+Armiermörtel weiß
Grundierung:	Putzgrund

Profile + Zubehör

Fensteranschlüsse:	Anputzleiste (mehrteilig) mit Bewegungsaufnahme
Gebäudeecken:	Gewebeeckwinkel 100x150 mit Abzugskante
Sockel:	PVC-Sockelprofil WB-frei
Bauteil-Anschluss:	6 mm PVC-Abschlussprofil mit Gewebe
Dehnungsfugen:	PVC-Dehnungsfugenprofil

Einsatzbereiche

- privater Wohnungsbau
- gewerblicher Bereich
- Mehrfamilienhäuser
- Reihenhäuser



Produkteigenschaften:

- A1-Baustoff = nicht brennbar
- Energieeinsparung durch Standard-Dämmstoff WLG 045
- mineralisch, diffusionsoffen
- faserverstärkter Klebe+Armiermörtel, weiß
- normaler Schallschutz
- hochwertige Bauteilanschlüsse und Profile
- inkl. Dübelbefestigung für Neubauten/Altbauten/Sanierung

Systemvarianten:

System	Dämmung	Dämmstärke
GOLD MINERAL 80 GG	Mineralschaumplatte WLG 045 stumpfe Kante	80 mm
GOLD MINERAL 100 GG	Mineralschaumplatte WLG 045 stumpfe Kante	100 mm
GOLD MINERAL 120 GG	Mineralschaumplatte WLG 045 stumpfe Kante	120 mm
GOLD MINERAL 140 GG	Mineralschaumplatte WLG 045 stumpfe Kante	140 mm
GOLD MINERAL 160 GG	Mineralschaumplatte WLG 045 stumpfe Kante	160 mm
GOLD MINERAL 180 GG	Mineralschaumplatte WLG 045 stumpfe Kante	180 mm
GOLD MINERAL 200 GG	Mineralschaumplatte WLG 045 stumpfe Kante	200 mm

Hinweise:

Die Oberfläche lässt sämtliche Arten der Oberflächengestaltung zu. **Bei Oberflächen mit kräftigen Farbtönen, Riemchen, Natursteinen und Glas sind zusätzliche Maßnahmen erforderlich.**

Bewährtes DIBt-zugelassenes, nicht brennbares Wärmedämm-Verbundsystem in Premium-Ausführung mit sommerlichem Wärmeschutz und hoher Belastbarkeit

isoline® Sicherheit in Fassaden

