



#### Klassifikation/Systemkomponenten

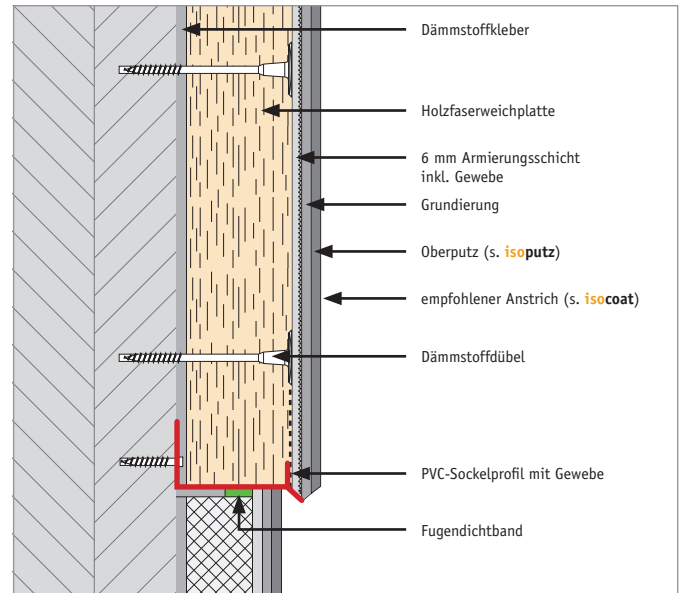
Bezeichnung:	WDVS mit DIBt-Zulassung
Zusatz-Merkmal:	geklebt + gedübelt nature
Dämmstoffkleber:	Klebe+Armiermörtel weiß
Wärmedämmung:	Holzfaserverweichplatte 042 stumpfe Kante
Dämmstoffdübel:	Zugel. Dämmstoffdübel für Holzfaserverweichplatten
Armierungsgewebe:	VWS-Gewebe 160 gr. 4x4
Armierungsmasse:	6 mm faserverst. Klebe+Armiermörtel weiß
Grundierung:	Putzgrund

#### Profile + Zubehör

Fensteranschlüsse:	Anputzleiste (meherteilig) mit Bewegungsaufnahme
Gebäudeecken:	Gewebeeckwinkel 100 x 150 mit Abzugskante
Sockel:	PVC-Sockelprofil WB-frei
Bauteil-Anschluss:	6 mm PVC-Abschlussprofil mit Gewebe
Dehnungsfugen:	PVC-Dehnungsfugenprofil

#### Einsatzbereiche

- privater Wohnungsbau
- gewerblicher Bereich
- Mehrfamilienhäuser
- Reihenhäuser



#### Produkteigenschaften:

- „nature plus“ öko-zertifiziert
- Energieeinsparung durch Standard-Dämmstoff WLG 042
- sommerlicher Wärmeschutz mineralisch, diffusionsoffen
- hoher Schallschutz
- hochwertige Bauteilanschlüsse und Profile
- inkl. Dübelbefestigung für Neubauten/Altbauten/Sanierung

#### Systemvarianten:

System	Dämmung	Dämmstärke
GOLD NATURE 80 GG	Holzfaserverweichplatte WLG 042 stumpfe Kante	80 mm
GOLD NATURE 100 GG	Holzfaserverweichplatte WLG 042 stumpfe Kante	100 mm
GOLD NATURE 120 GG	Holzfaserverweichplatte WLG 042 stumpfe Kante	120 mm
GOLD NATURE 140 GG	Holzfaserverweichplatte WLG 042 stumpfe Kante	140 mm
GOLD NATURE 160 GG	Holzfaserverweichplatte WLG 042 stumpfe Kante	160 mm

#### Hinweise:

Die Oberfläche lässt sämtliche Arten der Oberflächengestaltung zu. **Bei Oberflächen mit kräftigen Farbtönen, Riemchen, Natursteinen und Glas sind zusätzliche Maßnahmen erforderlich.**

Bewährtes DIBt-zugelassenes, öko-zertifiziertes Wärmedämm-Verbundsystem in Premium-Ausführung mit sommerlichem Wärmeschutz und hohem Schallschutz