



Klassifikation/Systemkomponenten

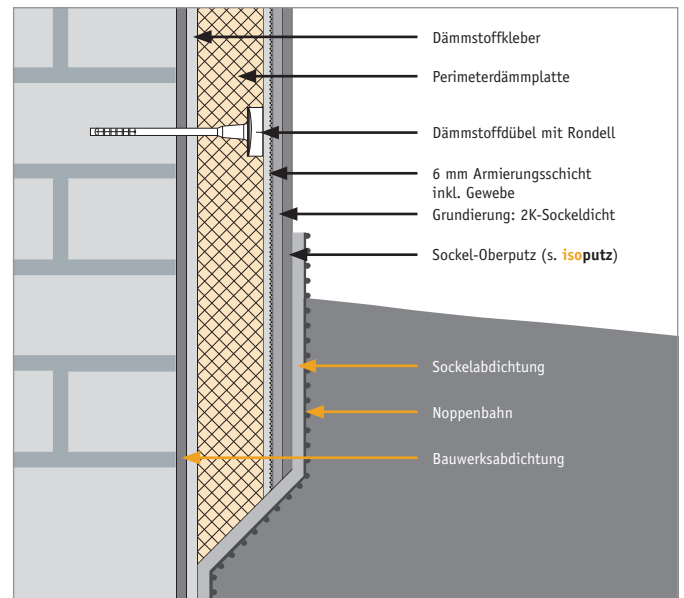
Bezeichnung:	WDVS mit DIBt-Zulassung
Zusatz-Merkmal:	geklebt + gedübelt eco
Dämmstoffkleber:	Klebe+Armiermörtel grau mineralisch
Wärmedämmung:	Perimeter-EPS WLG 035 stumpfe Kante
Dämmstoffdübel:	Zugelassener Dämmstoffdübel mit Rondell
Armierungsgewebe:	VWS-Gewebe 160 gr. 4x4
Armierungsmasse:	6 mm Klebe+Armiermörtel grau mineralisch
Grundierung:	2K Sockeldicht

Profile + Zubehör

Gebäudeecken:	Gewebeeckwinkel 100x150
Bauteil-Anschluss:	6 mm PVC-Abschlussprofil mit Gewebe

Einsatzbereiche

- privater Wohnungsbau
- gewerblicher Bereich
- Mehrfamilienhäuser
- Reihenhäuser



Produkteigenschaften:

- Bestseller Preis + Leistung
- hohe Energieeinsparung durch Dämmstoff der WLG 035
- hohe mechanische Belastbarkeit
- Standard Klebe+Armiermörtel grau
- hochwertige Sockelabdichtung
- hochwertige Bauteilanschlüsse und Profile
- inkl. Dübelbefestigung für Altbauten/Sanierung

Systemvarianten:

System	Dämmung	Dämmstärke
PERFECT P-EPS seal eco 80 GG	Perimeter-EPS WLG 035 stumpfe Kante	80 mm
PERFECT P-EPS seal eco 100 GG	Perimeter-EPS WLG 035 stumpfe Kante	100 mm
PERFECT P-EPS seal eco 120 GG	Perimeter-EPS WLG 035 stumpfe Kante	120 mm
PERFECT P-EPS seal eco 140 GG	Perimeter-EPS WLG 035 stumpfe Kante	140 mm
PERFECT P-EPS seal eco 160 GG	Perimeter-EPS WLG 035 stumpfe Kante	160 mm
PERFECT P-EPS seal eco 180 GG	Perimeter-EPS WLG 035 stumpfe Kante	180 mm
PERFECT P-EPS seal eco 200 GG	Perimeter-EPS WLG 035 stumpfe Kante	200 mm
PERFECT P-EPS seal eco 220 GG	Perimeter-EPS WLG 035 stumpfe Kante	220 mm
PERFECT P-EPS seal eco 240 GG	Perimeter-EPS WLG 035 stumpfe Kante	240 mm

Hinweise:

Die Oberfläche lässt sämtliche Arten der Oberflächengestaltung zu. **Bei Oberflächen mit kräftigen Farbtönen, Riemchen, Natursteinen und Glas sind zusätzliche Maßnahmen erforderlich.**

Bewährte DIBt-zugelassene Perimeter-Sockeldämmung mit zusätzlicher Abdichtung in gehobener Ausführung und mit hoher Energieeinsparung