

SELECT Haft + Renovierputz mineral

QUALITÄTSSTUFE



Klassifikation/Systemkomponenten

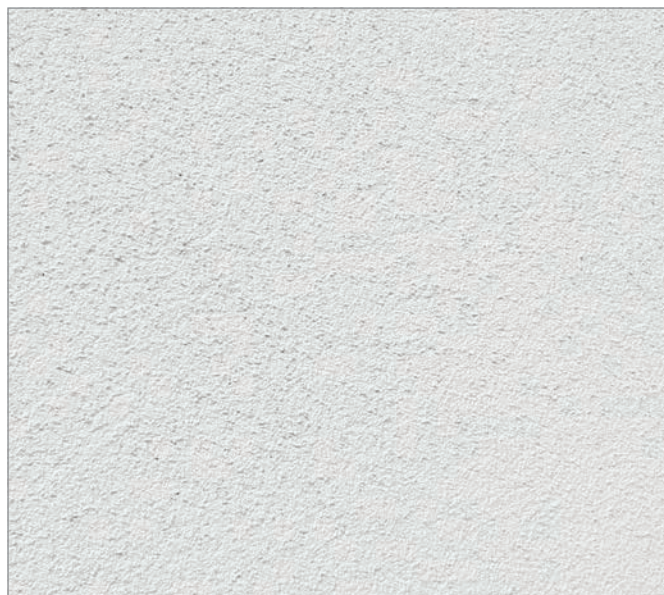
Bezeichnung: 1-lagiger Oberputz
 Zusatz-Merkmal: für WDV- und Unterputz-Systeme
 Unterputz/Mörtel: mineralischer Haft + Renovierputz
 Festigkeitsklasse: CS IV nach DIN EN 998-1
 Mörtelgruppe: P III nach DIN V 18550

Farbe(n)

Materialfarbe: natur
 Sonderfarben möglich: nein

Einsatzbereiche

- privater Wohnungsbau
- gewerblicher Bereich
- Mehrfamilienhäuser
- Reihenhäuser



Systemvarianten:

System	Putzstärke	Farbe
SELECT Haft + Renovierputz mineral	1,2 mm	natur

Produkteigenschaften:

• zum Ausbessern von Putzschäden an Altfassaden	• besonders geeignet für stark strapazierte Räume, Feuchträume
• hochvergüteter Filzputz auf Putzflächen (insbesondere Sockelbereich)	• ideal auf zementgebundenen Grundputzen
• innen und außen einsetzbar	• wasserabweisend, Anstrich wird empfohlen

Besonderer Hinweis:

Der Farbton des ausgetrockneten Putzes kann durch natürliche Schwankungen im Rohstoff, durch die Putzstruktur sowie die Ausführungs- und Austrocknungsbedingungen von unseren Farbtonkarten und Mustern abweichen. Dies stellt aber keine Qualitätsminderung dar. Sollten Farbtonabweichungen aufgrund von Ausführungs- und Austrocknungsbedingungen auftreten, empfehlen wir, in Abstimmung mit dem Bauherrn, nach Austrocknung die Fläche mit der Egalisationsfarbe zu egalisieren. Das Material für ein Objekt sollte möglichst auf einmal bestellt werden. Falls Nachlieferungen notwendig sind, muss der Rest des alten Materials mit dem neuen gemischt werden. Bei Edelputzen ist zu beachten, dass dunkle Farben zu höherer Aufheizung und damit stärkeren Temperaturdehnungen führen. Empfehlenswert sind Hellbezugswerte > 30. Hin und wieder auftretende Haarrisse (< 0,2 mm) sind bei mineralischen Putzsystemen unkritisch. Optisch sind sie umso auffälliger, je feiner die Putzoberfläche ist. Diesbezüglich sind rauere Oberflächenstrukturen weniger empfindlich.

Bewährter wasserabweisender Oberputz in DIN-Qualität mit guter Festigkeit

PERFECT Haft + Renovierputz mineral

Klassifikation/Systemkomponenten

Bezeichnung:	1-lagiger Oberputz
Zusatz-Merkmal:	für WDV- und Unterputz-Systeme
Unterputz/Mörtel:	mineralischer Haft + Renovierputz
Festigkeitsklasse:	CS III nach DIN EN 998-1
Mörtelgruppe:	P II nach DIN V 18550

Farbe(n)

Materialfarbe:	grau
Sonderfarben möglich:	nein

Einsatzbereiche

- privater Wohnungsbau
- gewerblicher Bereich
- Mehrfamilienhäuser
- Reihenhäuser



Systemvarianten:

System	Putzstärke	Farbe
PERFECT Haft + Renovierputz mineral	1,2 mm	grau

Produkteigenschaften:

• zum Ausbessern von Putzschäden an Altfassaden	• besonders geeignet für stark strapazierte Räume, Feuchträume
• hochvergüteter Filzputz auf Putzflächen (insbesondere Sockelbereich)	• ideal auf zementgebundenen Grundputzen
• faserverstärkt, innen und außen einsetzbar	• wasserabweisend, Anstrich wird empfohlen

Besonderer Hinweis:

Der Farbton des ausgetrockneten Putzes kann durch natürliche Schwankungen im Rohstoff, durch die Putzstruktur sowie die Ausführungs- und Austrocknungsbedingungen von unseren Farbtonkarten und Mustern abweichen. Dies stellt aber keine Qualitätsminderung dar. Sollten Farbtonabweichungen aufgrund von Ausführungs- und Austrocknungsbedingungen auftreten, empfehlen wir, in Abstimmung mit dem Bauherrn, nach Austrocknung die Fläche mit der Egalisationsfarbe zu egalisieren. Das Material für ein Objekt sollte möglichst auf einmal bestellt werden. Falls Nachlieferungen notwendig sind, muss der Rest des alten Materials mit dem neuen gemischt werden. Bei Edelputzen ist zu beachten, dass dunkle Farben zu höherer Aufheizung und damit stärkeren Temperaturdehnungen führen. Empfehlenswert sind Hellbezugswerte > 30. Hin und wieder auftretende Haarrisse (< 0,2 mm) sind bei mineralischen Putzsystemen unkritisch. Optisch sind sie umso auffälliger, je feiner die Putzoberfläche ist. Diesbezüglich sind rauere Oberflächenstrukturen weniger empfindlich.

Bewährter wasserabweisender Oberputz in DIN-Qualität mit erhöhter Festigkeit