



### Klassifikation/Systemkomponenten

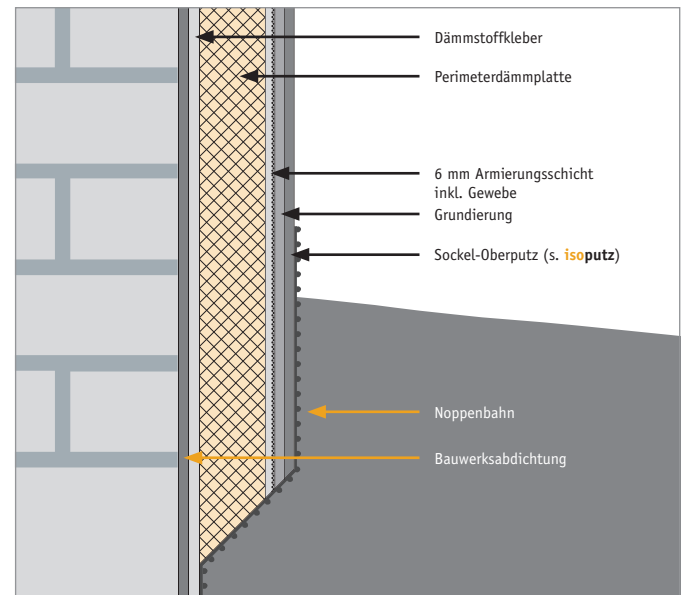
Bezeichnung:	WDVS mit DIBt-Zulassung
Zusatz-Merkmal:	geklebt eco
Dämmstoffkleber:	Klebe+Armiermörtel grau mineralisch
Wärmedämmung:	Perimeter-EPS WLG 035 stumpfe Kante
Armierungsgewebe:	VWS-Gewebe 160 gr. 4x4
Armierungsmasse:	6 mm Klebe+Armiermörtel grau mineralisch
Grundierung:	Putzgrund

### Profile + Zubehör

Gebäudeecken:	Gewebeeckwinkel 100x150
Bauteil-Anschluss:	6 mm PVC-Abschlussprofil mit Gewebe

### Einsatzbereiche

- privater Wohnungsbau
- gewerblicher Bereich
- Mehrfamilienhäuser
- Reihenhäuser



### Produkteigenschaften:

- Bestseller Preis + Leistung
- hohe Energieeinsparung durch Dämmstoff der WLG 035
- hohe mechanische Belastbarkeit
- Standard Klebe+Armiermörtel grau
- ohne Sockelabdichtung
- hochwertige Bauteilanschlüsse und Profile

### Systemvarianten:

System	Dämmung	Dämmstärke
PERFECT P-EPS eco 80 G	Perimeter-EPS WLG 035 stumpfe Kante	80 mm
PERFECT P-EPS eco 100 G	Perimeter-EPS WLG 035 stumpfe Kante	100 mm
PERFECT P-EPS eco 120 G	Perimeter-EPS WLG 035 stumpfe Kante	120 mm
PERFECT P-EPS eco 140 G	Perimeter-EPS WLG 035 stumpfe Kante	140 mm
PERFECT P-EPS eco 160 G	Perimeter-EPS WLG 035 stumpfe Kante	160 mm
PERFECT P-EPS eco 180 G	Perimeter-EPS WLG 035 stumpfe Kante	180 mm
PERFECT P-EPS eco 200 G	Perimeter-EPS WLG 035 stumpfe Kante	200 mm
PERFECT P-EPS eco 220 G	Perimeter-EPS WLG 035 stumpfe Kante	220 mm
PERFECT P-EPS eco 240 G	Perimeter-EPS WLG 035 stumpfe Kante	240 mm

### Hinweise:

Die Oberfläche lässt sämtliche Arten der Oberflächengestaltung zu. **Bei Oberflächen mit kräftigen Farbtönen, Riemchen, Natursteinen und Glas sind zusätzliche Maßnahmen erforderlich.**

Bewährte DIBt-zugelassene Perimeter-Sockeldämmung in gehobener Ausführung und mit hoher Energieeinsparung