

Klassifikation/Systemkomponenten

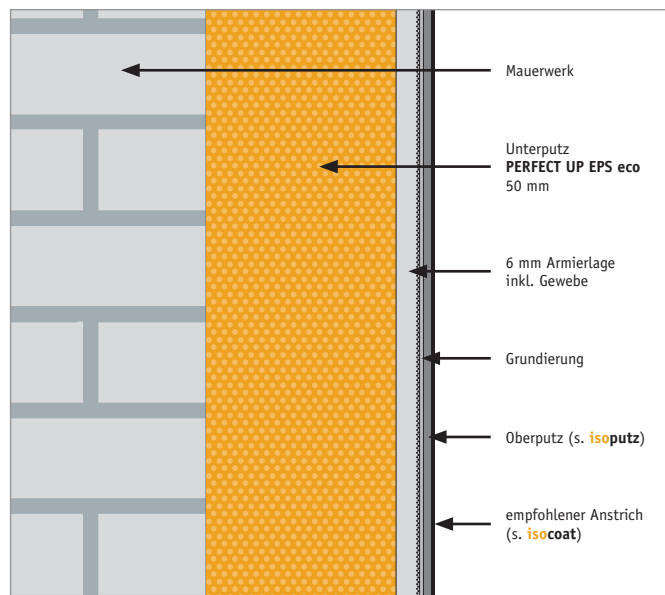
Bezeichnung: 1-lagiger Unterputz auf
1- oder 2-schaliges Mauerwerk
Zusatz-Merkmal: Rohdichte 0,20 kg/dm³
Unterputz/Mörtel: EPS-Wärmedämmputz mit EPS-Zuschlag
Spezifikation: Dämmputz
Armierung: Vollarmierung, 6 mm Armierlage
Grundierung: Putzgrund

Profile + Zubehör

Fensteranschlüsse: APU-Leiste mit Dichtband und Lippe
Gebäudeecken: Kantenprofil verz. Stahl/PVC
Sockel: Sockelprofil verz. Stahl/PVC
Bauteil-Anschluss: Putzabschlussprofil verz. Stahl/PVC
Dehnungsfugen: Dehnungsfugenprofil

Einsatzbereiche

- privater Wohnungsbau
- gewerblicher Bereich
- Mehrfamilienhäuser
- Reihenhäuser



Systemvarianten:

System	Putzaufbau	Putzstärke	Farbe
PERFECT UP EPS eco	1-lagig	50 mm	weiß

Produkteigenschaften:

• Wärmedämmputz / Rechenwert 0,070 W/mK	• hohe Entkopplung des Oberputzes = geringe Anfälligkeit für Rissbildung
• hoch diffusionsoffen	• Vollarmierung, 6 mm Armierlage
• DIN 18350 VOB, Teil C und DIN V 18550	• geeignet für innen und außen

Hinweise:

Die Oberfläche lässt sämtliche Arten der Oberflächengestaltung zu. **Bei Oberflächen mit kräftigen Farbtönen, Riemchen, Natursteinen und Glas sind zusätzliche Maßnahmen erforderlich.**

Feinkörnige oder gefilzte Putzoberflächen erfordern einen sicheren Unterbau. Bei Korngrößen < 2 mm sind zusätzliche Maßnahmen erforderlich, wie z. B. ein Armierungsputz mit Gewebeeinlage, der das Auftreten von Rissen weitestgehend vermindert.



Bitte beachten Sie unser Infoblatt zur allgemeinen Klassifizierung von Unterputzen sowie deren Eignung auf verschiedenen Untergründen!

Bewährter wasserabweisender Unterputz in gehobener Ausführung mit erhöhter Belastbarkeit und Dämmwirkung