



### Klassifikation/Systemkomponenten

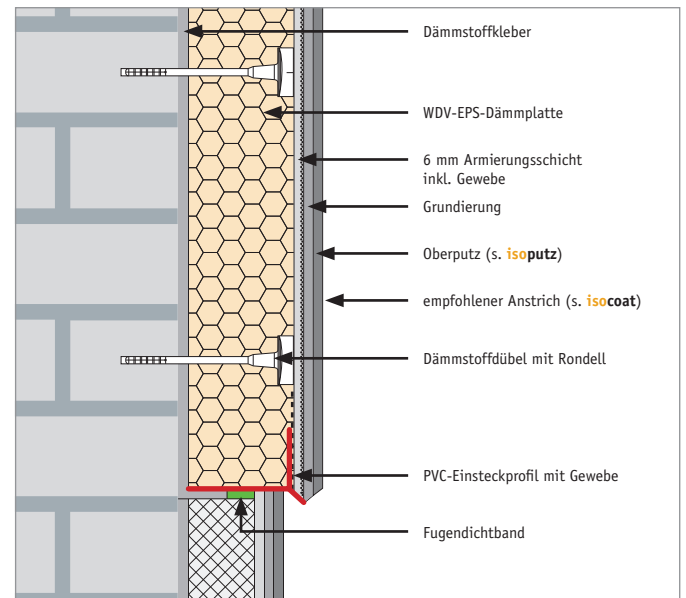
|                   |   |
|-------------------|---|
| Bezeichnung:      | WDVS mit DIBt-Zulassung                       |
| Zusatz-Merkmal:   | geklebt + gedübelt                            |
| Dämmstoffkleber:  | faserverstärkter Klebe+Armiermörtel weiß      |
| Wärmedämmung:     | WDV-EPS WLГ 040 stumpfe Kante                 |
| Dämmstoffdübel:   | Zugelassener Dämmstoffdübel mit Rondell       |
| Armierungsgewebe: | VWS-Gewebe 160 gr. 4x4                        |
| Armierungsmasse:  | 6 mm faserverstärkter Klebe+Armiermörtel weiß |
| Grundierung:      | Putzgrund                                     |

### Profile + Zubehör

|                    |                                     |
|--------------------|-------------------------------------|
| Fensteranschlüsse: | APU-Leiste mit Dichtband und Lippe  |
| Gebäudeecken:      | Gewebeeckwinkel 100 x 100           |
| Sockel:            | PVC-Einsteckprofil WB-frei          |
| Bauteil-Anschluss: | 6 mm PVC-Abschlussprofil mit Gewebe |
| Dehnungsfugen:     | PVC-Dehnungsfugenprofil             |

### Einsatzbereiche

- privater Wohnungsbau
- gewerblicher Bereich
- Mehrfamilienhäuser
- Reihenhäuser



### Produkteigenschaften:

- attraktives Einstiegsprodukt
- Energieeinsparung durch Standard-Dämmstoff WLГ 040
- hohe mechanische Belastbarkeit
- faserverstärkter Klebe+Armiermörtel, weiß
- normaler Schallschutz
- hochwertige Bauteilanschlüsse und Profile
- inkl. Dübelbefestigung für Altbauten/Sanierung

### Systemvarianten:

| System             | Dämmung                       | Dämmstärke |
|--------------------|-------------------------------|------------|
| PERFECT EPS 80 GG  | WDV-EPS WLГ 040 stumpfe Kante | 80 mm      |
| PERFECT EPS 100 GG | WDV-EPS WLГ 040 stumpfe Kante | 100 mm     |
| PERFECT EPS 120 GG | WDV-EPS WLГ 040 stumpfe Kante | 120 mm     |
| PERFECT EPS 140 GG | WDV-EPS WLГ 040 stumpfe Kante | 140 mm     |
| PERFECT EPS 160 GG | WDV-EPS WLГ 040 stumpfe Kante | 160 mm     |
| PERFECT EPS 180 GG | WDV-EPS WLГ 040 stumpfe Kante | 180 mm     |
| PERFECT EPS 200 GG | WDV-EPS WLГ 040 stumpfe Kante | 200 mm     |
| PERFECT EPS 220 GG | WDV-EPS WLГ 040 stumpfe Kante | 220 mm     |
| PERFECT EPS 240 GG | WDV-EPS WLГ 040 stumpfe Kante | 240 mm     |
| PERFECT EPS 260 GG | WDV-EPS WLГ 040 stumpfe Kante | 260 mm     |
| PERFECT EPS 280 GG | WDV-EPS WLГ 040 stumpfe Kante | 280 mm     |
| PERFECT EPS 300 GG | WDV-EPS WLГ 040 stumpfe Kante | 300 mm     |

### Hinweise:

Die Oberfläche lässt sämtliche Arten der Oberflächengestaltung zu. **Bei Oberflächen mit kräftigen Farbtönen, Riemchen, Natursteinen und Glas sind zusätzliche Maßnahmen erforderlich.**

Bewährtes DIBt-zugelassenes Wärmedämm-Verbundsystem in gehobener Ausführung und mit höherer Belastbarkeit