



Klassifikation/Systemkomponenten

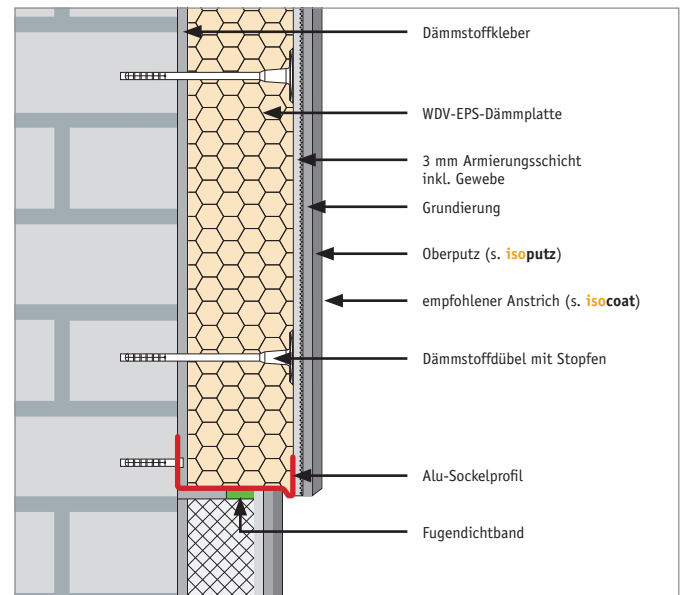
Bezeichnung:	WDVS mit DIBt-Zulassung
Zusatz-Merkmal:	geklebt + gedübelt
Dämmstoffkleber:	Klebe+Armiermörtel grau mineralisch
Wärmedämmung:	WDV-EPS WLK 040 stumpfe Kante
Dämmstoffdübel:	Zugelassener Dämmstoffdübel mit Stopfen
Armierungsgewebe:	VWS-Gewebe 160 gr. 4x4
Armierungsmasse:	3 mm Klebe+Armiermörtel grau mineralisch
Grundierung:	Putzgrund

Profile + Zubehör

Fensteranschlüsse:	Anputzleiste Standard ohne Dichtlippe
Gebäudeecken:	Gewebeeckwinkel 100x150
Sockel:	Alu-Sockelprofil
Bauteil-Anschluss:	Kellenschnitt
Dehnungsfugen:	Fugendichtband

Einsatzbereiche

- privater Wohnungsbau
- gewerblicher Bereich
- Mehrfamilienhäuser
- Reihenhäuser



Produkteigenschaften:

- preislich attraktives Einstiegsprodukt
- Energieeinsparung durch Standard-Dämmstoff WLK 040
- normale mechanische Belastbarkeit
- Standard Klebe+Armiermörtel grau
- normaler Schallschutz
- einfachste Bauteilanschlüsse und Profile
- inkl. Dübelbefestigung für Altbauten/Sanierung

Systemvarianten:

System	Dämmung	Dämmstärke
SELECT EPS 80 GG	WDV-EPS WLK 040 stumpfe Kante	80 mm
SELECT EPS 100 GG	WDV-EPS WLK 040 stumpfe Kante	100 mm
SELECT EPS 120 GG	WDV-EPS WLK 040 stumpfe Kante	120 mm
SELECT EPS 140 GG	WDV-EPS WLK 040 stumpfe Kante	140 mm
SELECT EPS 160 GG	WDV-EPS WLK 040 stumpfe Kante	160 mm
SELECT EPS 180 GG	WDV-EPS WLK 040 stumpfe Kante	180 mm
SELECT EPS 200 GG	WDV-EPS WLK 040 stumpfe Kante	200 mm
SELECT EPS 220 GG	WDV-EPS WLK 040 stumpfe Kante	220 mm
SELECT EPS 240 GG	WDV-EPS WLK 040 stumpfe Kante	240 mm
SELECT EPS 260 GG	WDV-EPS WLK 040 stumpfe Kante	260 mm
SELECT EPS 280 GG	WDV-EPS WLK 040 stumpfe Kante	280 mm
SELECT EPS 300 GG	WDV-EPS WLK 040 stumpfe Kante	300 mm

Hinweise:

Die Oberfläche lässt sämtliche Arten der Oberflächengestaltung zu. **Bei Oberflächen mit kräftigen Farbtönen, Riemchen, Natursteinen und Glas sind zusätzliche Maßnahmen erforderlich.**

Bewährtes DIBt-zugelassenes Wärmedämm-Verbundsystem als preislich attraktives Einstiegsprodukt



Klassifikation/Systemkomponenten

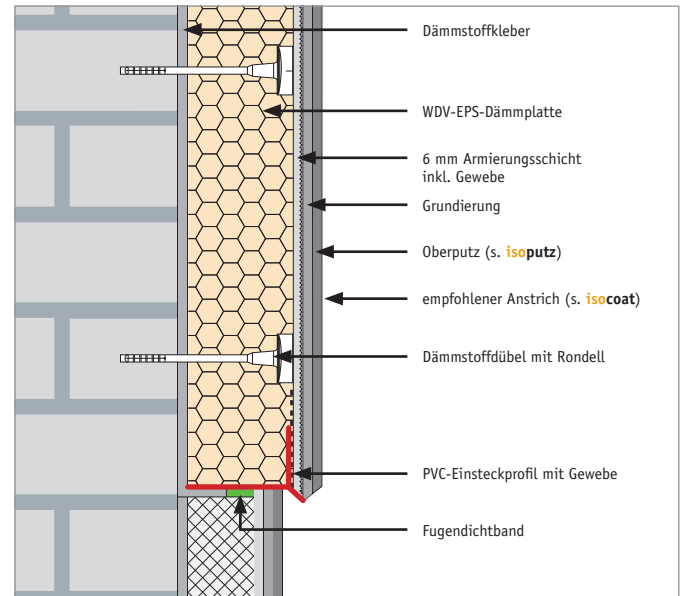
Bezeichnung:	WDVS mit DIBt-Zulassung
Zusatz-Merkmal:	geklebt + gedübelt
Dämmstoffkleber:	faserverstärkter Klebe+Armiermörtel weiß
Wärmedämmung:	WDV-EPS WLK 040 stumpfe Kante
Dämmstoffdübel:	Zugelassener Dämmstoffdübel mit Rondell
Armierungsgewebe:	VWS-Gewebe 160 gr. 4x4
Armierungsmasse:	6 mm faserverstärkter Klebe+Armiermörtel weiß
Grundierung:	Putzgrund

Profile + Zubehör

Fensteranschlüsse:	APU-Leiste mit Dichtband und Lippe
Gebäudeecken:	Gewebeeckwinkel 100 x 150
Sockel:	PVC-Einsteckprofil WB-frei
Bauteil-Anschluss:	6 mm PVC-Abschlussprofil mit Gewebe
Dehnungsfugen:	PVC-Dehnungsfugenprofil

Einsatzbereiche

- privater Wohnungsbau
- gewerblicher Bereich
- Mehrfamilienhäuser
- Reihenhäuser



Produkteigenschaften:

- attraktives Einstiegsprodukt
- Energieeinsparung durch Standard-Dämmstoff WLK 040
- hohe mechanische Belastbarkeit
- faserverstärkter Klebe+Armiermörtel, weiß
- normaler Schallschutz
- hochwertige Bauteilanschlüsse und Profile
- inkl. Dübelbefestigung für Altbauten/Sanierung

Systemvarianten:

System	Dämmung	Dämmstärke
PERFECT EPS 80 GG	WDV-EPS WLK 040 stumpfe Kante	80 mm
PERFECT EPS 100 GG	WDV-EPS WLK 040 stumpfe Kante	100 mm
PERFECT EPS 120 GG	WDV-EPS WLK 040 stumpfe Kante	120 mm
PERFECT EPS 140 GG	WDV-EPS WLK 040 stumpfe Kante	140 mm
PERFECT EPS 160 GG	WDV-EPS WLK 040 stumpfe Kante	160 mm
PERFECT EPS 180 GG	WDV-EPS WLK 040 stumpfe Kante	180 mm
PERFECT EPS 200 GG	WDV-EPS WLK 040 stumpfe Kante	200 mm
PERFECT EPS 220 GG	WDV-EPS WLK 040 stumpfe Kante	220 mm
PERFECT EPS 240 GG	WDV-EPS WLK 040 stumpfe Kante	240 mm
PERFECT EPS 260 GG	WDV-EPS WLK 040 stumpfe Kante	260 mm
PERFECT EPS 280 GG	WDV-EPS WLK 040 stumpfe Kante	280 mm
PERFECT EPS 300 GG	WDV-EPS WLK 040 stumpfe Kante	300 mm

Hinweise:

Die Oberfläche lässt sämtliche Arten der Oberflächengestaltung zu. **Bei Oberflächen mit kräftigen Farbtönen, Riemchen, Natursteinen und Glas sind zusätzliche Maßnahmen erforderlich.**

Bewährtes DIBt-zugelassenes Wärmedämm-Verbundsystem in gehobener Ausführung und mit höherer Belastbarkeit