

isodämm

PERFECT EPS 80–300 G



WÄRMEDÄMM- VERBUNDSYSTEM

QUALITÄTSSTUFE



Klassifikation/Systemkomponenten

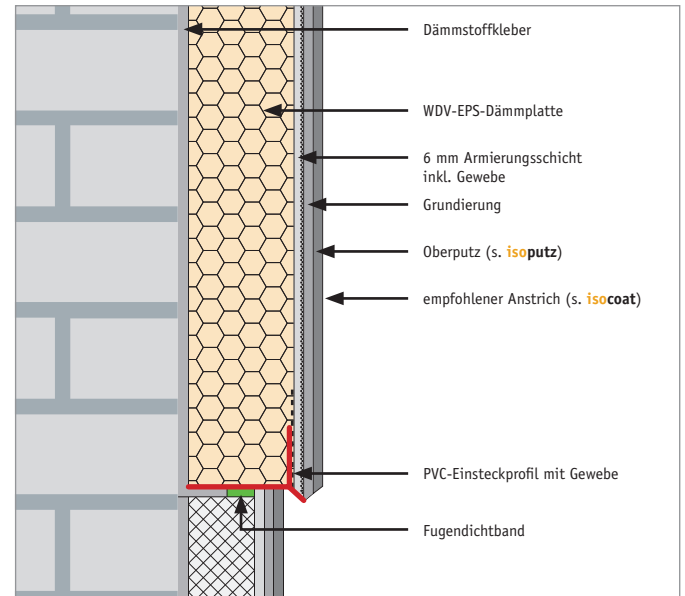
Bezeichnung:	WDVS mit DIBt-Zulassung
Zusatz-Merkmal:	geklebt
Dämmstoffkleber:	faserverstärkter Klebe+Armiermörtel weiß
Wärmedämmung:	WDV-EPS WLГ 040 stumpfe Kante
Armierungsgewebe:	VWS-Gewebe 160 gr. 4x4
Armierungsmasse:	6 mm faserverstärkter Klebe+Armiermörtel weiß
Grundierung:	Putzgrund

Profile + Zubehör

Fensteranschlüsse:	Anputzleiste mit Dichtband und Lippe
Gebäudeecken:	Gewebeeckwinkel 100x150
Sockel:	PVC-Einsteckprofil WB-frei
Bauteil-Anschluss:	6 mm PVC-Abschlussprofil mit Gewebe
Dehnungsfugen:	PVC-Dehnungsfugenprofil

Einsatzbereiche

- privater Wohnungsbau
- gewerblicher Bereich
- Mehrfamilienhäuser
- Reihenhäuser



Produkteigenschaften:

- attraktives Einstiegsprodukt
- Energieeinsparung durch Standard-Dämmstoff WLГ 040
- hohe mechanische Belastbarkeit
- faserverstärkter Klebe+Armiermörtel, weiß
- normaler Schallschutz
- hochwertige Bauteilanschlüsse und Profile

Systemvarianten:

System	Dämmung	Dämmstärke
PERFECT EPS 80 G	WDV-EPS WLГ 040 stumpfe Kante	80 mm
PERFECT EPS 100 G	WDV-EPS WLГ 040 stumpfe Kante	100 mm
PERFECT EPS 120 G	WDV-EPS WLГ 040 stumpfe Kante	120 mm
PERFECT EPS 140 G	WDV-EPS WLГ 040 stumpfe Kante	140 mm
PERFECT EPS 160 G	WDV-EPS WLГ 040 stumpfe Kante	160 mm
PERFECT EPS 180 G	WDV-EPS WLГ 040 stumpfe Kante	180 mm
PERFECT EPS 200 G	WDV-EPS WLГ 040 stumpfe Kante	200 mm
PERFECT EPS 220 G	WDV-EPS WLГ 040 stumpfe Kante	220 mm
PERFECT EPS 240 G	WDV-EPS WLГ 040 stumpfe Kante	240 mm
PERFECT EPS 260 G	WDV-EPS WLГ 040 stumpfe Kante	260 mm
PERFECT EPS 280 G	WDV-EPS WLГ 040 stumpfe Kante	280 mm
PERFECT EPS 300 G	WDV-EPS WLГ 040 stumpfe Kante	300 mm

Hinweise:

Die Oberfläche lässt sämtliche Arten der Oberflächengestaltung zu. **Bei Oberflächen mit kräftigen Farbtönen, Riemchen, Natursteinen und Glas sind zusätzliche Maßnahmen erforderlich.**

Bewährtes DIBt-zugelassenes Wärmedämm-Verbundsystem in gehobener Ausführung und mit höherer Belastbarkeit

isoline[®] Sicherheit in Fassaden

