



Klassifikation/Systemkomponenten

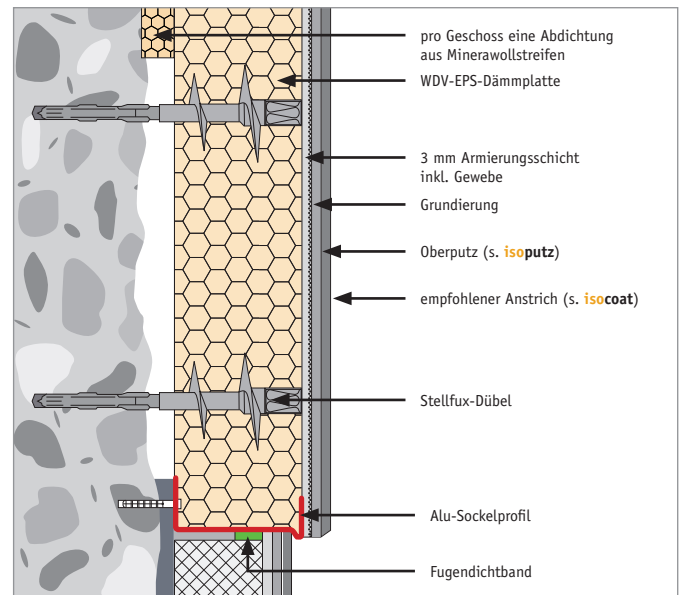
Bezeichnung:	WDVS mit DIBt-Zulassung
Zusatz-Merkmal:	Stellfux gedübelt
Wärmedämmung:	WDV-EPS WLK 040 Nut + Feder
Dämmstoffdübel:	Zugelassener Stellfux-Dübel
Armierungsgewebe:	VWS-Gewebe 160 gr. 4x4
Armierungsmasse:	3 mm Klebe+Armiermörtel grau mineralisch
Grundierung:	Putzgrund

Profile + Zubehör

Fensteranschlüsse:	Anputzleiste Standard ohne Dichtlippe
Gebäudeecken:	Gewebeeckwinkel 100x150
Sockel:	Alu-Sockelprofil
Bauteil-Anschluss:	Kellenschnitt
Dehnungsfugen:	Fugendichtband

Einsatzbereiche

- privater Wohnungsbau
- gewerblicher Bereich
- Mehrfamilienhäuser
- Reihenhäuser



Produkteigenschaften:

- preislich attraktives Einstiegsprodukt
- Energieeinsparung durch Standard-Dämmstoff WLK 040
- normale mechanische Belastbarkeit
- Standard Klebe+Armiermörtel grau
- normaler Schallschutz
- einfachste Bauteilanschlüsse und Profile
- inkl. Dübelbefestigung für Altbauten/Sanierung

Systemvarianten:

System	Dämmung	Dämmstärke
SELECT EPS NF 80 SG	WDV-EPS WLK 040 Nut + Feder	80 mm
SELECT EPS NF 100 SG	WDV-EPS WLK 040 Nut + Feder	100 mm
SELECT EPS NF 120 SG	WDV-EPS WLK 040 Nut + Feder	120 mm
SELECT EPS NF 140 SG	WDV-EPS WLK 040 Nut + Feder	140 mm
SELECT EPS NF 160 SG	WDV-EPS WLK 040 Nut + Feder	160 mm
SELECT EPS NF 180 SG	WDV-EPS WLK 040 Nut + Feder	180 mm
SELECT EPS NF 200 SG	WDV-EPS WLK 040 Nut + Feder	200 mm
SELECT EPS NF 220 SG	WDV-EPS WLK 040 Nut + Feder	220 mm
SELECT EPS NF 240 SG	WDV-EPS WLK 040 Nut + Feder	240 mm
SELECT EPS NF 260 SG	WDV-EPS WLK 040 Nut + Feder	260 mm
SELECT EPS NF 280 SG	WDV-EPS WLK 040 Nut + Feder	280 mm
SELECT EPS NF 300 SG	WDV-EPS WLK 040 Nut + Feder	300 mm

Hinweise:

Die Oberfläche lässt sämtliche Arten der Oberflächengestaltung zu. **Bei Oberflächen mit kräftigen Farbtönen, Riemchen, Natursteinen und Glas sind zusätzliche Maßnahmen erforderlich.**

Bewährtes DIBt-zugelassenes Wärmedämm-Verbundsystem mit Nut und Feder als preislich attraktives Einstiegsprodukt